

- A/ Stavebné objekty:

SO.01 - románsky palác

SO.02 - západné paláce s kaplnkou

SO.03 - kapitánsky dom (sociálno - hygienické zariadenie)

SO.05A - úpravy plôch nádvorja (spevnené plochy, zelené plochy, opevnenie)

SO.05B - odvedenie dažďovej vody

SO.06 - sanácia hradného brala
- B/ Vnútroareálové rozvody inžinierskych sietí (viažúce sa na stavebné objekty 1-6):

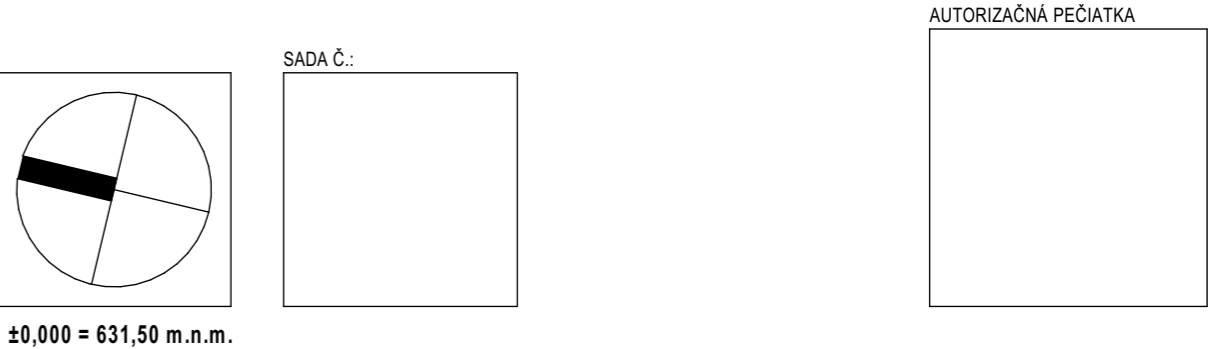
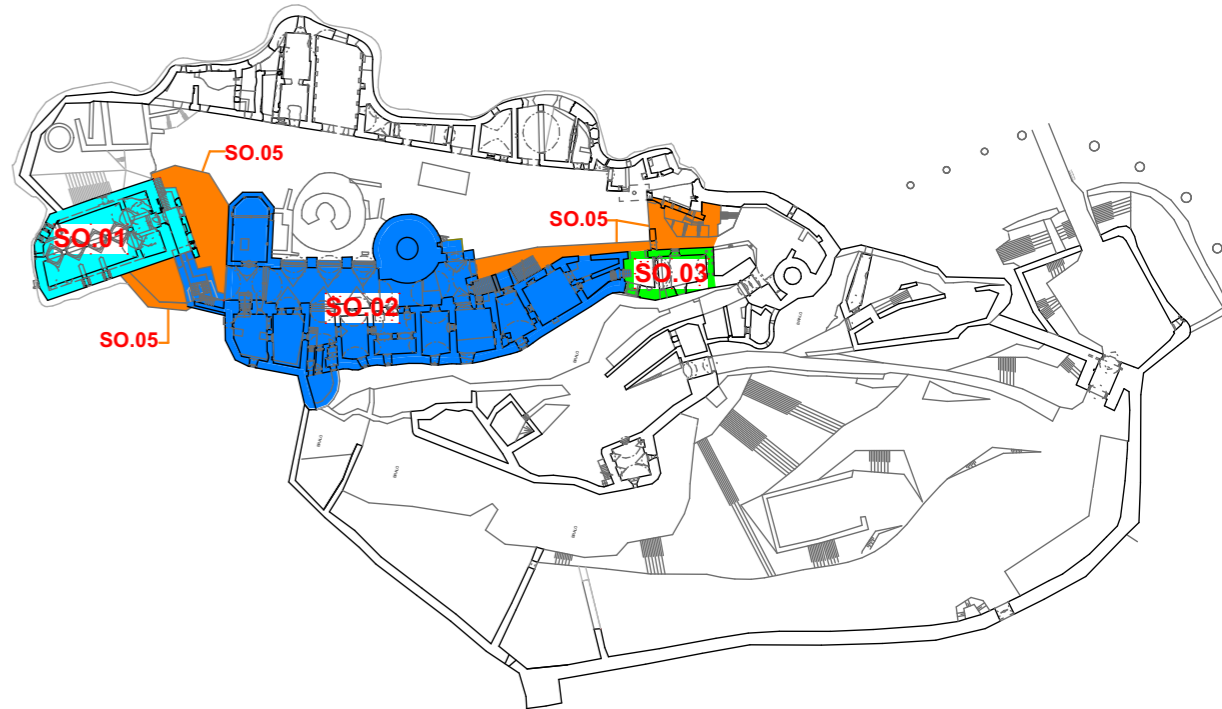
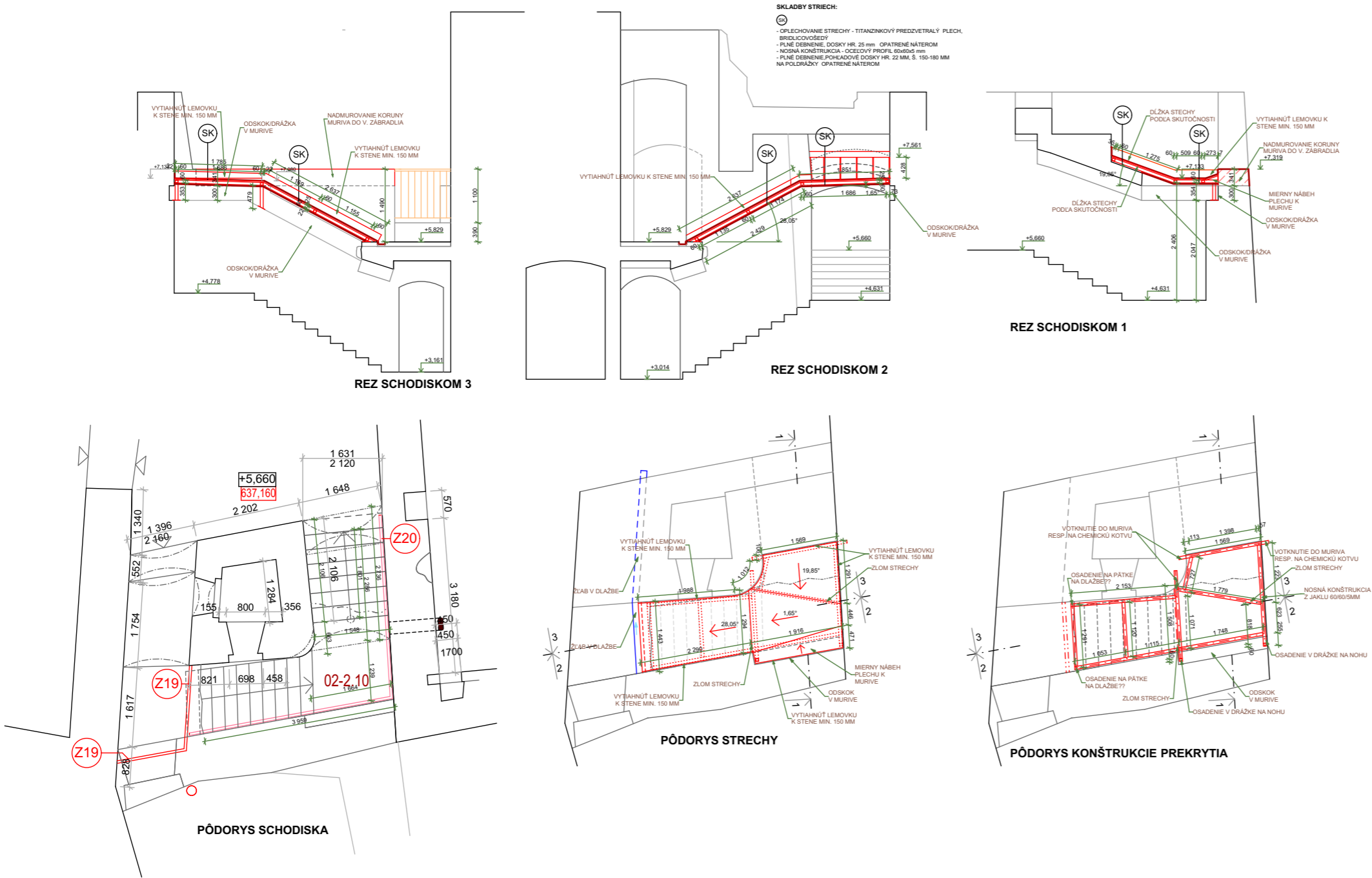
SO.07 - kanalizácia (delená na splaškovú a dažďovú)

SO.08 - voda

SO.09 - silnopráúdové rozvody

SO.10 - ochrana objektu pred účinkami blesku

SO.11 - slabopráúdové rozvody



AUTORIZAČNÁ PEČIATKA		
SADA Č.:		
±0,000 = 631,50 m.n.m.		
A		
STUPEŇ: RP		
DÁTUM: 10/2022		
MIERKA: 1 : 100		
ZÁK. Č.: 05/2022		
FORMÁT: 12 x A4		
VÝKR. Č.: 59.		
NÁZOV AKCIE: REKONŠTRUKCIA SPIŠSKÉHO HRADU, ROMÁNSKY PALÁC A ZÁPADNÉ PALÁCE		
PROJEKTOVÁ DOKUMENTÁCIA PRE REALIZÁCIU STAVBY ZMENA Č.1		
ČASŤ: E - DOKUMENTÁCIA STAVEBNÝCH OBJEKTOV		
OBJEKT: SO.02		
DIEL: ASR		
OBSAH VÝKRESU: PREKRYTIE SCHODISKA M.Č. 02-2.10 - NAVRHOVANÝ STAV ZMENA Č.1		
AUTORI: ING.ARCH. M. JANOVSKÁ, ING.ARCH. M. ČUTKO		
SPOLUAUTORI: ING.ARCH. R. BUČKO, ING.ARCH. M. DZURILLA		
HL. PROJEKTANT: ŠTÚDIO J + J, s.r.o., VYSOKÁ 65, 054 01 LEVOČA		
ZODP. PROJEKTANT: ING.ARCH. MAGDALÉNA JANOVSKÁ		
INVESTOR: SLOVENSKÉ NÁRODNÉ MÚZEUM, VAJANSKÉHO NÁBREŽIE Č. 2, P.O.BOX 13, 810 06 BRATISLAVA 16		